

販売者	さんみ株式会社
代表	村上 昭三
所在地	〒677-0018 兵庫県西脇市富田町2-3
連絡先	<b>TEL/0795-23-1273</b> FAX/0795-23-0254 <b>FAX ☎0120-8333-89</b> ご注文・お問い合わせは電話・FAXにて対応します。 e-mail: info@sanmi.com(問い合わせのみ)
ホームページ	http://www.sanmi.com
営業時間	9時～17時30分 当日発送は15時までにご注文ください。
休日	日曜日・祝日・年末年始・お盆
支払方法	ヤマト運輸、佐川急便、西濃運輸のコレクト便(代金引換)
発送	ヤマト運輸、佐川急便、西濃運輸(時間帯指定はヤマト運輸のみ) 『午前中』『14時～16時』『16時～18時』『18時～20時』『19時～21時』 営業日の午後3時までのご注文は、翌日配達できます。(北東北・北海道・沖縄は翌々日以降となります。)

送料 (税別)	送 料		代引き手数料(コレクト代金)	
	関西	700円	1万円未満	300円
	中国・中部・北陸	800円	1万円以上～3万円未満	400円
	四国・九州・関東・信越	900円	3万円以上～10万円未満	600円
	東北	1,400円	10万円以上～30万円まで	1,000円
	北海道は佐川便	2,100円		
	沖縄はヤマト便のみ(12kg)	2,700円		
	冷凍料金(冷凍便のみ加算)			
	*冷凍便は指定が無ければヤマト便で出荷します。(重量12kg以下) 冷凍便(16kg)は佐川急便で出荷となります。 *離島はヤマト便のみの出荷になります。		ヤマト運輸	450円→2019年1月1日より
			佐川急便	600円に変わります。
	<b>粒エサ3袋以上かつ3kg以上で送料無料</b> (※東北・北海道・沖縄は別途料金がかかります。)			
	例) ・おとひめ2kg + あゆ1kg + らんちゅうペビーゴールド350g = 無料			
	・おとひめ2kg + あゆ2kg = 送料がかかります			
	・あゆ20kg + らんちゅうペビーゴールド350g×2袋 = 無料			
	・咲ひかり艶姿500g×3袋 = 送料がかかります			
	※商品の種類は自由に選んでください。			

- 注意事項**
- 商品到着時に不具合がある場合、直ちに当社にご連絡ください。
  - お客様のご都合での返品は、往復の送料を負担していただきます。  
(商品お受け取り前にキャンセルされた場合でも、すでに商品を発送済みの場合は、往復の送料を負担してください。)
  - 商品のご使用後の返品・交換はお受けできません。
  - 商品の使用または使用不可能によって生じたいかなる損害に関しましても、当社は一切の責任を負わないものとします。
  - 冷凍商品は生ものです。商品到着翌日より返品は受け付けられません。

※カタログは税別表示です。商品規格・価格は予告なく変更することがあります。 2018.9.1

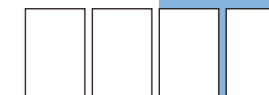
**SANMI** ☎0795-23-1273 <http://www.sanmi.com>  
さんみ株式会社 FAX ☎0120-8333-89 〒677-0018 兵庫県西脇市富田町 2-3



# SANMI 商品カタログ



お客様コード



ご注文・お問い合わせの際に  
お知らせください。

# 魚のサイズに適した餌

孵化	サイズ	生 餌	粒 餌
1週		針仔	~0.2mm粒
2週		ブラインシュリンプエッグ コペポータ ミジンコ	0.5~1mm粒
3週	小豆大		
4週	1.5~2cm		
5週	割箸	青仔 青仔専用赤虫(3~10mm) 成長初期の赤虫は表皮が薄く軟らかいので、稚魚に適しています。	1~1.5mm粒
6週	2~2.5cm		
7週	小指		
8週	2.5cm	黒仔	1.5~2mm粒
9週			
10週	親指		
11週	3cm	色変わり	2mm~粒
12週			
13週	4cm		
14週		赤虫 ・フレッシュ赤虫 ・らんちう専用赤虫	
15週	5cm		
16週			
17週	6cm		
18週			
19週			
20週	8cm		
21週			
22週			
23週			
24週			
25週	10cm		
26週			
27週			
28週			

## ご注文時のお願い

受付時間▶9:00~17:30 当日出荷は15:00まで

お客様コード

カタログ表紙右下に書いてください。  
納品書にも入っています

納品書  
年 月 日  
さんみ 太郎 様  
お客様コードNo. ○○○○

- 1 お電話の際に **お客様コード** をお知らせください。
- 2 **品番(商品名)** をお知らせください。
- 3 必要な方は、**宅配伝票番号** をお知らせします。

## 目次

### 冷凍えさ

- 赤虫 ..... 4
- コペポータ ..... 5
- ミジンコ
- 赤虫入ハンバーグ

### 粒えさ

- ミシロ 各種 ..... 6
- おとひめ ..... 7
- ひらめ
- ライス
- レバシー
- 咲ひかり金魚 各種 ..... 8
- らんちうディスク ..... 9
- ひかりプランクトン
- ランチュウベビーゴールド
- 咲ひかり
- 咲ひかり 各種 ..... 10
- らんちう貴族
- 土佐姫
- ちゃんこシリーズ
- メディゴールドIGP ..... 11
- メディスーパーゴールド
- 高タンパク育成フード ハイグロー
- 金魚膳
- あゆ餌付きスーパーゴールド
- あゆソフト ..... 12
- EXます
- エルフ
- フィッシュボン
- 花咲 ..... 13
- カニガラCB
- ミシロ 彩錦鯉
- ムックリワーク

### 産卵・孵化

- 硬骨魚類産卵用食塩水 ..... 14
- 産卵藻・敷巢
- スポイト
- 孵化器 ..... 15
- ブラインシュリンプエッグ
- ゾウリムシの種
- 並塩

### 薬

- 金魚の病気薬 ..... 16・17

### FRP

- FRP池・FRP舟・FRP丸鉢 ... 18・19
- FRP洗面器・ステンレス網枠 ..... 20

### 器具

- 浄水器 ..... 20
- 水温計 ..... 21
- 水質測定器
- フードタイマー ..... 22
- さんみオリジナル餌やり器
- ビニール袋
- サーモ・ヒーター ..... 23
- メドコンプレッサー ..... 24
- エアレーション
- ヘッドルーペ
- フィルター ..... 25
- RIO水中ポンプ

### 網

- 網 ..... 25・26・27

### 水質調整

- たね水バクテリア ..... 28
- 水質調整剤 各種 ..... 29・30
- 書籍 ..... 30

## 冷凍えさ

## 粒えさ

## 産卵・孵化

## 薬

## FRP

## 器具

## 網

## 水質調整

# 赤虫

採取する季節・場所によって、赤虫の大きさが異なります。自然の中で採る赤虫はいろいろな虫が混入しています。選別した上で商品化していますが、他の虫が入っていることもあります。

例えば、自然界ではショウジョウバエの白い幼虫は溪流魚の餌となっています。

赤虫は血色素(hemoglobin)という酸素を運搬する蛋白質を大量に持っています。そして、金魚が成長するのに必要とするたくさんの栄養素が含まれています。ゆえに、金魚は赤虫だけで立派に大きく成長します。

日本だけで分類されている赤虫の種類は2000種以上、世界で15000種以上とも言われています。

インターネットで公開されている赤虫ユスリカ情報をご覧ください。

NHK番組のダーウィンが来た“アイスランドミーバトン湖”のホームページ  
<http://cgi2.nhk.or.jp/darwin/broadcasting/diary.cgi?p=p100>  
 タンザニアのヴィクトリア湖のユスリカのハンバーガーをご存知ですか。  
<http://tozanabo.com/archives/midge-hamburger-africa.html>  
 を検索してご覧ください。挽肉のハンバーガーより7倍の蛋白質があり、この地方では貴重な蛋白源となっています。



フレッシュ赤虫 NET 100g (35ブロック)

品番	規格	価格(税別)
1111	12kg(120袋)	8,400円
1101	16kg(160袋)	11,200円



らんちう専用赤虫 NET 300g (60ブロック)

品番	規格	価格(税別)
1118	12kg(40袋)	8,280円
1108	16.5kg(55袋)	11,385円

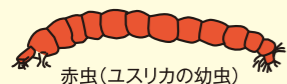


青仔専用赤虫 NET 100g

品番	規格	価格(税別)
1106	1袋35ブロック入り	90円

赤虫の大きさ  
 3~5mm 50%  
 5~10mm 50%  
 小さい赤虫は、採取量の2%以下の少量しか採れません。

## 浮き易い赤虫



赤虫の頭部と尻部には繊毛のような突起があります。飼育水の新・旧その他の条件によっても、水の表面張力に影響されて、浮き易い場合があります。

## 金魚の糞と浮いた抜け殻

あたかも商品に抜け殻が入っていたかのように思われますが、そうではありません。コップに水を入れ、赤虫を1ブロック入れて観察して下さい。お判りいただけると思います。

粘膜に包まれている糞の中身は赤虫の皮です。赤虫の皮は、消化されず糞として排出されます。



金魚の糞は、時間が経過するとバラバラになり、たたき池の水面に赤虫の抜け殻として浮いてきます。



## 冷凍商品2箱以上の御注文はお買い得です!

1箱につき300円の値引き、例えば、3箱のご注文は300円×3箱=900円の値引き!

送料・冷凍料金・代引き手数料を加算いたします。表示は税別価格です

送料	
関西	700円
中国・中部・北陸	800円
四国・九州・関東・信越	900円
東北	1,400円
北海道は佐川便	2,100円
沖縄はヤマト便のみ(12kg)	2,700円

代引き手数料(コレクト代金)	
1万円未満	300円
1万円以上~3万円未満	400円
3万円以上~10万円未満	600円
10万円以上~30万円まで	1,000円

冷凍料金(冷凍便のみ加算)

ヤマト運輸	450円→2019年1月1日より600円に変わります。
佐川急便	

\*冷凍便は指定が無ければヤマト便で出荷します。(重量12kg以下)  
 冷凍便(16kg)は佐川急便で出荷となります。  
 \*離島はヤマト便のみの出荷になります。

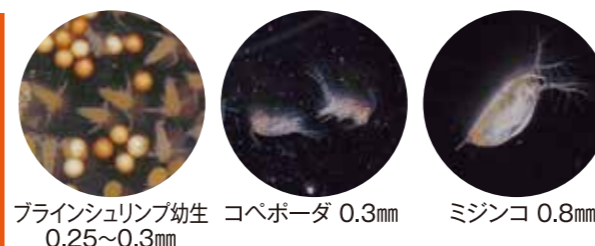
## コペポータ NET 100g (35ブロック)

一つのブロックが、3g弱です。アルミシール包装は衛生的で小分けして与えるには大変便利です。

品番	規格	価格(税別)
1130	1袋35ブロック入り	190円

赤虫との詰め合わせが出来ます。

大きさの比較



100gあたり 190円 (税別)



針仔が大きく育つコペポータ

高タンパクでDHA、EPAを豊富に含み、各種ビタミン・アミノ酸・ミネラル・β-カロチン・カルシウム・マグネシウム・アスタキサンチン等、栄養価が高く、淡水魚・海水魚・サンゴの最適飼料です。水族館・養殖・栽培漁業の現場でよく使われています。秋の秋刀魚(サンマ)が美味しいのは、この栄養価が高いコペポータを腹一杯食べて、体内に脂肪を蓄えるからです。

## ミジンコ NET 100g (35ブロック)

品番	規格	価格(税別)
1201	12kg(120袋)	10,200円

赤虫との詰め合わせが出来ます。

100gあたり 85円 (税別)



新鮮なミジンコは解凍しますと、ミジンコが粒の状態で見えます。

## 赤虫入ハンバーグ NET 100g

品番	規格	価格(税別)
1204	育成用 牛の心臓に赤虫を10~15%ねりこみ	450円
1206	赤色揚用 育成用をベースに、アスタキサンチン、レアキサンチン、ルテインを複合してねりこんでいます。	630円



# 粒えさ



## ミシロ 金魚っ子

品番	粒サイズ	荷姿	価格(税別)	【成分】
2122	極小 0.2~0.4mm 浮遊性	200g	1,530円	粗蛋白 52.0%
2123	細粒 0.6~1.0mm 沈下性	200g	1,530円	粗脂肪 8.0%
				粗繊維 4.0%
				粗灰分 19.0%

オキアミミールを主にビタミン・ミネラルを十分含み、嗜好性・消化吸収率が優れ、健康で鮮やかな色合いと照り・艶・ヌメリを高めます。

## ミシロ ちびっ子

品番	サイズ	荷姿	価格(税別)
2121	0.2~0.4mm 顆粒	100g	860円



## エサの与え方

金魚を移動した日は、エサを与えない。  
環境に慣れた翌日から少しずつ与える。  
金魚には胃がありません。したがって、腸に入るだけ食べてしまいます。  
食べ過ぎは、消化不良の原因となり、魚にはストレスになります。  
1日に数回、5分以内に食べきる量を与えてください。



## ミシロ アスタキサンチン

品番	粒サイズ	荷姿	価格(税別)
2193	粉末 0.2~0.6mm 半浮上性	200g	790円
2194	細粒 1.0~1.8mm ゆっくり沈下	200g	790円
2195	小粒 1.8~2.8mm 沈下性	200g	790円

スピルリナを使用していないので、消化吸収が良く、喰い込みも良いので太りも伸びも最高です。その上、かしらにも効果があるようです。

## ミシロ 彩金魚



### 沈下タイプ 増体用

品番	粒サイズ	荷姿	価格(税別)
2137	A1.1~1.3mm	500g	1,390円
2134	A1.1~1.3mm	1kg	2,200円
2140	A1.1~1.3mm	5kg	7,000円
2138	B1.5~1.7mm	500g	1,390円
2135	B1.5~1.7mm	1kg	2,200円
2141	B1.5~1.7mm	5kg	7,000円
2139	C1.8~2.3mm	500g	1,390円
2136	C1.8~2.3mm	1kg	2,200円
2142	C1.8~2.3mm	5kg	7,000円

抗酸化作用や肝機能に良いといわれるウコン末・天然カロチノイドと天然アスタキサンチン・天然ミネラル・キチンを配合、鮮やかな色合いと照り・艶・ヌメリを高めます。

### 浮上タイプ 増体用 C

品番	粒サイズ	荷姿	価格(税別)
2132	C1.8~2.3mm	500g	1,390円
2133	C1.8~2.3mm	1kg	2,200円
2143	C1.8~2.3mm	5kg	7,000円

スピルリナ・小麦胚芽・キチンキトサン・魚コラーゲン・植物ミネラル・海藻粉末・カテキン・生菌剤を配合、免疫力を高め、白地を汚さず照り・艶のある鮮やかな色に揚がります。

### 浮上タイプ 色揚用

品番	粒サイズ	荷姿	価格(税別)
2153	SS2.2~3.2mm	500g	1,620円
2150	SS2.2~3.2mm	1kg	2,460円
2157	SS2.2~3.2mm	5kg	7,500円

### 沈下タイプ 色揚用

品番	粒サイズ	荷姿	価格(税別)
2145	細粒 1~1.5mm	200g	790円
2146	細粒 1~1.5mm	500g	1,620円
2147	細粒 1~1.5mm	1kg	2,460円
2155	細粒 1~1.5mm	5kg	7,500円
2152	SS2.2~3.2mm	500g	1,620円
2148	SS2.2~3.2mm	1kg	2,460円
2156	SS2.2~3.2mm	5kg	7,500円

### 沈下タイプ 胚芽育成用

品番	粒サイズ	荷姿	価格(税別)
2160	細粒 1~1.5mm	200g	470円
2161	細粒 1~1.5mm	500g	980円
2162	細粒 1~1.5mm	1kg	1,530円
2171	細粒 1~1.5mm	5kg	4,500円
2167	SS2.2~3.2mm	500g	980円
2163	SS2.2~3.2mm	1kg	1,530円
2172	SS2.2~3.2mm	5kg	4,500円

【成分】粗蛋白 51.0% 粗繊維 5.0%  
粗脂肪 8.0% 粗灰分 17.0%

【成分】粗蛋白 40.0% 粗繊維 4.0%  
粗脂肪 4.0% 粗灰分 13.0%

【成分】粗蛋白 38.0% 粗繊維 5.0%  
粗脂肪 4.0% 粗灰分 13.0%



## 沈下タイプ おとひめ

品番	粒サイズ	荷姿	価格(税別)
2407	B-1 ~0.3mm	200g	900円
2401	B-1 ~0.3mm	2kg	4,400円
2408	B-2 0.3~0.6mm	200g	900円
2402	B-2 0.3~0.6mm	2kg	4,400円
2403	C-1 0.6~0.9mm	2kg	3,740円
2404	C-2 0.9~1.4mm	2kg	3,740円
2405	S-1 0.6~1.4mm	2kg	3,740円
2406	S-2 0.9~1.8mm	2kg	3,740円
2421	EP-1 1.3~1.7mm	10kg	12,100円
2411	EP-1 1.3~1.7mm	2kg	2,900円
2422	EP-2 1.9~2.3mm	20kg	17,100円
2412	EP-2 1.9~2.3mm	2kg	2,300円
★2423	EP-3 3.1mm	20kg	12,700円
★2424	EP-4 4.1mm	20kg	11,600円
★2425	EP-5 5.2mm	20kg	11,600円
★2426	EP-6 6.5mm	20kg	11,600円
★2427	EP-8 8.1mm	20kg	11,000円
★2428	EP-10 10.0mm	20kg	11,000円

●おとひめ荷姿変更のお知らせ  
従来は、真空パックで脱酸素を行い、酸化しにくいパッケージでしたが、より酸化を進みにくくする為、窒素を注入しました。(袋はガチガチからフワフワになりました。)

★EP-3~10は、お取り寄せとなります。



## 浮上タイプ ひらめ 蛋白が多く、脂肪が少ない。

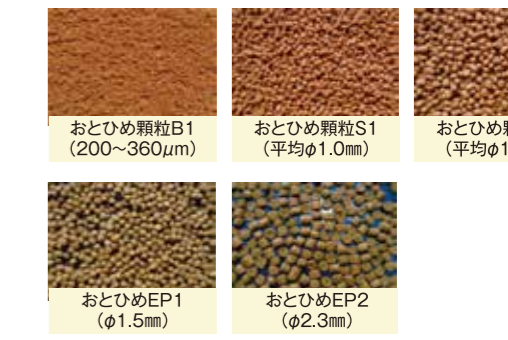
品番	粒サイズ	荷姿	価格(税別)
2429	EP F1 2mm	浮き 2kg	2,900円
2430	EP F1 2mm	浮き 10kg	12,100円

成分			
粗蛋白	50.0%以上	粗灰分	17.0%以下
粗脂肪	6.0%以上	カルシウム	2.0%以上
粗繊維	2.0%以下	リン	1.7%以上

成分 (参考:おとひめシリーズ EP-1)			
粗蛋白	48.0%	粗灰分	17.0%
粗脂肪	12.0%	カルシウム	2.2%
粗繊維	2.0%	リン	1.7%

成分 (参考:おとひめシリーズ B-1)			
粗蛋白	50.0%	粗灰分	16.0%
粗脂肪	10.0%	カルシウム	2.3%
粗繊維	3.0%	リン	1.5%

魚粉・オキアミミール・小麦粉・馬鈴薯澱粉・精製魚油・リン酸カルシウム・ベタイン・植物性ガム物質・肝臓抽出物・各種ビタミン等



## ライス 小魚~メダカ専用の粒餌ができました。

品番	号数	粒サイズ	荷姿	価格(税別)
2413	1号	0.25mm	10kg	17,820円
2415	2号	0.36mm	10kg	17,820円
2416	3号	0.36~0.65mm	10kg	16,740円
★2417	4号	0.58~0.84mm	10kg	16,740円

★印は取り寄せ商品になりますので、1週間~10日くらいかかります。



## レパシー

品番	品名	荷姿	価格(税別)
2621	スーパーゴールド(金魚用)	340g	3,500円
2622	スーパーゴールド(金魚用)	2kg	13,900円

完成したゲルフードは清潔な状態で密封すれば、冷蔵保存で約2週間、冷凍庫で最大6ヶ月間保存することが可能です。  
空気に触れる状態で給餌される場合は、一兩日中に使い切ってください。

### 使用方法



・沸騰した熱湯と本製品(パウダー)を3:1の比率で入れ、よくかき混ぜます。  
・水の場合は電子レンジに入れ加熱し、沸騰しはじめたら取り出して、軽くかき混ぜ、室温で冷ますと固まります。

・完成したゲルは、適当な形状にカットして与えてください。

・寒天のようなゲル状の餌ですので水に溶けず、水が汚れません。



### 沈下タイプ 咲ひかり金魚 艶姿 色揚げ

※限定

品番	粒サイズ	荷姿	価格(税別)
2223	1~1.5mm	500g	2,500円
2230	2.8~3.3mm	500g	2,300円

スピルリナ、マリーゴールド色素、アスタキサンチン、ファフィア酵母と4種類の色揚げ原料を駆使し強力な色揚げ性能を追求しました。より強力な色揚げ効果をより短期間で実感できます(「咲ひかり金魚 色揚げ」と比較)。  
プロバイオティクス機能を持つ「ひかり菌」が腸内で活性化、粒を消化吸収しやすい状態に変化させます。また、排泄物の分解を促進し水質悪化を抑えます。水質悪化などから受けるストレスに配慮。ビタミンEとビタミンCを豊富に配合しました(当社比5倍以上)。粒径1.3~1.5mmのディスク型SSS粒を採用。当歳魚から成魚まで幅広い大きさの金魚に使用できます。

※数量限定…艶姿スティックタイプ500g(在庫限り)

成分 (参考:咲ひかり金魚 艶姿)			
粗蛋白	46.0%	粗灰分	19.0%
粗脂肪	7.0%	水分	10.0%
粗繊維	2.0%	リン	1.5%

### 沈下タイプ 咲ひかり金魚 色揚げ

品番	粒サイズ	荷姿	価格(税別)
2222	1.3~1.5mm	1kg	3,390円

成分 (参考:咲ひかり金魚)			
粗蛋白	45.0%	粗灰分	20.0%
粗脂肪	7.0%	水分	10.0%
粗繊維	3.0%	リン	1.8%

- 金魚の色揚げに高い効果を示すカロチノイド(アスタキサンチン)を強化配合。さらにスピルリナを最適な割合でブレンドすることにより、体表の赤地をより鮮明にします。
- 白地の黄ばみを抑える為、当社独自の研究から立証された黄ばみ抑制成分を強化配合しました。
- ビタミンEとビタミンCを豊富に配合し(当社比5倍以上)、水質悪化などから受けるストレスを緩和します。
- 良消化、良成分を実現する栄養バランスのとれた配合により、効率の良い成長が望めます。
- 「ひかり菌」が腸内で活性化して餌の消化吸収を助けると共に、排泄物の分解を促進し、水質悪化を抑えます。



### 浮上タイプ 咲ひかり金魚 色揚げ

品番	粒サイズ	荷姿	価格(税別)
2221	1.7~2.0mm	150g	750円

成分 (参考:咲ひかり金魚)			
粗蛋白	45.0%	粗灰分	20.0%
粗脂肪	5.0%	水分	10.0%
粗繊維	3.0%	リン	1.8%

- 金魚の色揚げに高い効果を示すカロチノイド(アスタキサンチン)を強化配合。さらにスピルリナを最適な割合でブレンドすることにより、体表の赤地をより鮮明にします。
- 弊社独自の研究から立証された特殊原料により、金魚本来の美しい白地を保ちます。
- 水質悪化などから受けるストレスに配慮。ビタミンEとビタミンCを豊富に配合しました。(当社比5倍以上)。
- プロバイオティクス機能を持つ「ひかり菌」が腸内で活発化、粒を消化吸収しやすい状態に変化させます。排泄物の分解を促進し水質悪化を抑えます。
- 金魚が食べる様子を観察しやすく、残餌を簡単に取り除くことができる浮上性。4cm以上の金魚から与えられる特小粒です。

### 緩慢沈下タイプ 咲ひかり金魚 稚魚用

品番	粒サイズ	荷姿	価格(税別)
2224	顆粒状	500g	1,780円

- 針仔と呼ばれる小さな稚魚から青仔と呼ばれる幼魚までの金魚のために、当社独自のマイクロバインディング製法(※)を採用した顆粒状飼料です。水の中で素早く柔らかくなるため、稚魚がつついて食べやすく、また溶け出さないため水を汚しません。
- 高カロリーで良消化を実現する栄養バランスの優れた配合により、稚魚を健全に育成させます。
- プロバイオティクス機能を持つ「ひかり菌」(バチルス菌の一種)は金魚の腸内で活性化。排泄物の分解を助け、水質悪化を抑えます。
- 水質悪化などから受けるストレスに配慮。ビタミンEとビタミンCを豊富に配合しました。(当社比5倍以上)

※原料を微細に粉碎し、極微量の強力なバインダーで粘結する製法で、水中での安定性が高く栄養分の溶出を防ぎます。



### 沈下タイプ 咲ひかり金魚 育成用

品番	粒サイズ	荷姿	価格(税別)
2225	径:1.3~1.6mm 長さ:2.8~3.3mm	1kg	2,290円

成分 (参考:咲ひかり金魚)			
粗蛋白	45.0%	粗灰分	20.0%
粗脂肪	5.0%	水分	10.0%
粗繊維	3.0%	リン	1.8%

日常の金魚育成を考慮し、動物性・植物性の蛋白質をバランス良く配合。プロバイオティクス機能を持つ「ひかり菌」(バチルス菌の一種)は金魚の腸内で活性化。排泄物の分解を助け、水質悪化を抑えます。水質悪化などから受けるストレスに配慮。ビタミンEとビタミンCを豊富に配合しました。  
粒径を小さくすることで体長3cm程度の幼魚(青仔)から食べられるサイズに仕上げました。スティックタイプなので、成魚でも粒を見つけやすい大きさです。

### 沈下タイプ らんちゅうディスク 育成用・増体用



品番	粒サイズ	荷姿	価格(税別)
2237	育成用 1.3~1.5mm	900g	1,200円
2238	増体用 1.3~1.5mm	900g	1,500円

材料: フィッシュミール・小麦粉・大豆ミール・かしこ・ビール酵母・小麦胚芽・魚油・発酵魚粉・とうもろこし・海藻粉末・米ぬか・ガーリック・アミノ酸・カロチノイド・納豆菌・乳酸菌・酵母菌発酵抽出物・各種ビタミン類・各種ミネラル類

成分 (らんちゅうディスク育成用)			
粗蛋白	42.0%	粗灰分	12.0%
粗脂肪	6.0%	水分	10.0%
粗繊維	1.2%	リン	1.2%

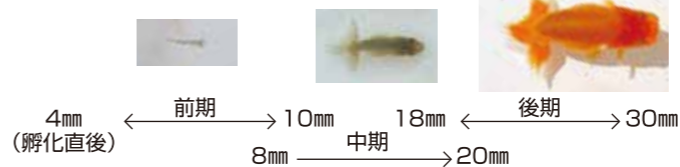
成分 (らんちゅうディスク増体用)			
粗蛋白	53.0%	粗灰分	15.0%
粗脂肪	12%	水分	10.0%
粗繊維	1.0%	リン	1.0%

### ひかりプランクトン前期 中期 後期 ●粒の小さいエサは、水を含むまで沈みません。



#### 特長

オルニチンをはじめ、稚魚の必須栄養素を全て配合。



保証成分			
粗蛋白	48.0%以上	水分	10.0%以下
粗脂肪	3.0%以上	粗灰分	18.0%以下
粗繊維	2.0%以下	リン	1.3%以上

品番	商品名	粒サイズ	荷姿	価格(税別)
2219	前期	0.2mm 以下	2kg	3,100円
2240	前期	0.2mm 以下	400g	900円
2241	中期	0.21~0.37mm	400g	900円
2242	後期	0.38~0.61mm	400g	900円

【使用原料】

フィッシュミール・小麦粉・オキアミミール・大豆ミール・ビール酵母・スピルリナ・海藻粉末・米ぬか・カロチノイド・ガーリック・アミノ酸(メチオニン)・粘結剤(ポリアクリル酸Na)・ビタミン類(塩化コリン、E、C、イノシトール、B5、B2、A、B1、B6、B3、K、葉酸、D3、ビオチン)・ミネラル類(P、Fe、Mg、Zn、Mn、Co、I)



#### 沈下タイプ

### ランチュウベビーゴールド 善玉菌入り

品番	粒サイズ	荷姿	価格(税別)
2232	SS ディスク型 1.7~2.0mm	80g	390円
2235	S 俵型 2.3~2.7mm	300g	710円

成分 (参考:ランチュウベビーゴールドS・SS)			
粗蛋白	46.0%	粗灰分	15.0%
粗脂肪	6.0%	水分	10.0%
粗繊維	5.0%	リン	1.2%

#### 製品特長

3つの善玉菌、納豆菌、乳酸菌、酵母菌を最適な割合で発酵熟成したエキスを配合。体の中から、らんちゅうの健康維持と免疫力維持をサポートします。



#### 沈下タイプ 咲ひかり

品番	粒サイズ	荷姿	価格(税別)
2228	稚魚用SSS 1.0~1.5mm	2kg	2,500円
2380		20kg	16,400円
2229	育成用SS 1.7~2.0mm	2kg	2,400円
2381		20kg	14,700円
2233	色揚げ用 SS 1.7~2.0mm	2kg	2,950円
2382		20kg	19,800円

#### 浮上タイプ 咲ひかり

品番	粒サイズ	荷姿	価格(税別)
2338	育成用SS 1.7~2.0mm	15kg	11,300円
2342	色揚げ用 SS 1.7~2.0mm	15kg	14,900円
2234	色揚げ用 SS 1.7~2.0mm	2kg	2,950円

**浮上タイプ 咲ひかり低水温用**  
水温12~18℃を想定して配合設計しました。

品番	粒サイズ	荷姿	価格(税別)
2332	S2.7~3.0mm	2kg	3,680円
★2334		15kg	15,200円

★印は取り寄せ商品になります。少し納期がかかります。  
水温の低下により摂餌量の減った時でもタンパク質の量を下げずに消化吸収の良い原料をバランスよく配合。

**浮上タイプ 咲ひかり白虎**  
美しい白地を維持します。さらにごま油を使用することで艶のある健康な地肌を作ります。

品番	粒サイズ	荷姿	価格(税別)
2376	M 5.0~5.5mm	1kg	1,890円

低水温(12℃)でも使用できる。

**沈下タイプ らんちゅう貴族** 高度不飽和脂肪酸(ERA・DHA)と遊離アミノ酸を配合した飼料です。遊離アミノ酸と他の必須栄養素等の相乗効果により、らんちゅうを強く引き寄せ、喰いがよく、健康で美しいらんちゅうに育て上げます。

品番	粒サイズ	荷姿	価格(税別)	成分 (参考:らんちゅう貴族当歳魚用C)	
2246	ふ化稚魚用S 0.1mm	50g	900円	粗蛋白	48.4%
2247		200g	3,200円	粗脂肪	8.4%
2248	稚魚用A 0.2mm	60g	900円	粗繊維	4.4%
2249		200g	2,600円	粗灰分	13.7%
2250	幼魚用B 0.5mm	100g	1,000円	カルシウム	3.0%
2251		454g	3,400円	リン	1.6%
2252	当歳魚C 1mm	120g	800円	材料:	
2253		454g	2,400円	魚粉・オキアミ・イカ・大豆・海藻・ビタミン・酵母	
2254		1kg	4,980円	●小麦粉不使用。消化・吸収に優れています。	
2255	成魚用D 3mm	200g	800円	高タンパク・高脂肪・豊富なミネラルで立派な肉溜魚体へ。	
2256		1kg	2,800円		

**沈下タイプ 土佐姫** ビタミン・ミネラルの豊富な海藻を多量に使用し、消化吸収の難しい小麦粉類を排除。EPA・DHAの配合に成功。※この商品は土佐錦魚のトップリーダーの協力により開発されました。

品番	粒サイズ	荷姿	価格(税別)	成分 (参考:土佐姫当歳魚用C)	
2258	当歳魚用C 顆粒タイプ 1mm	120g	800円	粗蛋白	44.3%
2259		454g	2,400円	粗脂肪	5.2%
2260		1kg	4,980円	粗繊維	5.3%
2261	成魚用D	200g	800円	材料:	
2262	ペレットタイプ 3mm	1kg	2,800円	魚粉・オキアミ・イカ・大豆・海藻・ビタミン・ミネラル・酵母等	

**沈下タイプ ちゃんこシリーズ**

ちゃんこ金星は、乳酸菌、乳酸菌代謝物、生薬、ビタミン、ミネラルを配合したらんちゅうの為の顆粒状サプリメントです。

- 病気になる前にご使用頂ければ効果的です。
- いつもの餌に5~10%の割合で混合して与えます。
- 1週間おきに与えるのが有効です。

品番	粒サイズ	種類	荷姿	価格(税別)
2292	金星 0.7~1.2mm	サプリメント	100g	2,150円
2293	一番出世 0.4~0.7mm	稚魚用	300g	2,150円
2294	これより三役 0.7~1.2mm	高タンパク	500g	3,250円
2291	彩紅(さいこう) 0.7~1.2mm	色揚用	500g	1,800円
2297	大銀杏(おおいちよう)S 1.2mm	育成用	1kg	1,800円
2298	大銀杏(おおいちよう)M 1.6mm	育成用	1kg	1,800円
2299	大銀杏(おおいちよう)S 1.2mm	育成用	5kg	7,300円
2300	大銀杏(おおいちよう)M 1.6mm	育成用	5kg	7,300円

(一例)ちゃんこ金星 成分			
粗蛋白	50.0%以上	水分	10.0%未満
粗脂肪	7.0%以上	粗灰分	13.0%以下

**浮上タイプ 咲ひかりR 育成用S**  
Rエキス配合の免疫力の維持に配慮した高品質飼料

品番	粒サイズ	荷姿	価格(税別)
2360	2.7~3.0mm	1kg	1,700円
2361	2.7~3.0mm	15kg	14,800円

他の飼料と併用する場合、咲ひかりRの比率が50%以上あれば、Rエキスの効果を期待出来ます。

**浮上タイプ 咲ひかり朱雀特級色揚**  
スピルリナを大量に配合、色揚性能を極限まで追求しました。

品番	粒サイズ	荷姿	価格(税別)
2373	S 2.7~3.0mm	1kg	2,900円
2374		15kg	27,000円

水温20℃以上でのご使用をお勧めします。(咲ひかり育成用と併用してお使いください。)

## メディゴールド IGP

特長

- 金魚の免疫維持をサポートする機能性原料を配合したプレミアムフードです。
- 嗜好性に優れた動物性原料を配合しています。
- 色揚げ効果に優れたアスタキサンチンを配合しています。

**沈下性** ※荷姿はアルミパック

品番	粒サイズ	荷姿	価格(税別)
2211	1.5mm	300g	900円
2203	1.5mm	1kg	2,600円
2200	1.5mm	3kg	5,500円

成分			
粗蛋白	40.0%	粗灰分	12.0%
粗脂肪	4.5%	水分	10.0%
粗繊維	4.0%		

**浮上性** ※荷姿はアルミパック

品番	粒サイズ	荷姿	価格(税別)
2204	2mm	1kg	2,600円

成分			
粗蛋白	32.0%	粗灰分	15.0%
粗脂肪	3.0%	水分	10.0%
粗繊維	1.0%		

## 沈下性 メディスーパーゴールド

ラクトフェリンやトルラ酵母、SOD様酵素に含まれている成分が金魚の健康を維持します。天然高濃度アスタキサンチンをたっぷり含んだ植物性プラントン(ヘマトコッカス)を配合していますので、より自然に近い色揚げを行うことができます。

品番	粒サイズ	荷姿	価格(税別)
2199	1.5mm	300g	650円

## 緩沈下性 高タンパク育成フード ハイグロー

品番	粒サイズ	荷姿	価格(税別)
2640	超微顆粒	100g	760円

材料:  
オキアミミール、魚粉、イカミール、小麦粉、魚油、乳酸菌、酪酸菌、ビール酵母、甘草抽出物、ビフィズス菌、ファフィア酵母、アスタキサンチン、ビタミン類、ミネラル類

成分			
粗蛋白	54%	粗灰分	17%
粗脂肪	10%	カルシウム	1.8%
粗繊維	3%	リン	1.5%

## 金魚膳

β-グルカン(黒酵母由来)を配合していますので、免疫を高めます。生菌(トヨセリン)を配合しています。金魚の糞やエサの食べ残しによる水質の悪化を防ぎます。

**浮上性 ●金魚膳 育成**  
育成に特化した浮上性のエサです。

**浮上性 ●金魚膳 増体・色揚**  
増体・色揚に特化した浮上性のエサです。高タンパク・高脂肪処方、天然色揚色素を配合しています。

**沈下性 ●金魚膳 増体・色揚**  
増体・色揚に特化した沈下性のエサです。高タンパク・高脂肪処方、肉瘤(にくりゅう)育成コラーゲンを配合しています。

**沈下性 浮上性 ●金魚膳 粘膜増強**  
●粘膜増強原料(乾燥酵母細胞壁)を強化配合しました。  
●高タンパク(45%以上)・高脂肪(7%以上)の高増体処方です。高濃度アスタキサンチンを含有するファフィア酵母とゼアキサンチンを含有するパプリカ抽出色素の組み合わせにより、室内飼育の金魚でも美しい色揚げが期待できます。

沈下2mm粒、浮上2.2~2.3mm粒

品番	商 品 名	内容量	価格(税別)
2652	金魚膳 育成(浮上)	1kg	1,800円
2662	金魚膳 増体・色揚(浮上)	1kg	2,500円
2667	金魚膳 増体・色揚(沈下)	1kg	2,500円
2670	金魚膳 粘膜増強(浮上)	1kg	2,700円
2671	金魚膳 粘膜増強(沈下)	1kg	2,700円
2672	金魚膳 匠色揚(沈下)	1kg	2,500円
2650	金魚膳 育成(浮上)	220g	410円
2655	金魚膳 色揚(浮上)	220g	470円
2660	金魚膳 増体・色揚(浮上)	220g	570円
2665	金魚膳 増体・色揚(沈下)	220g	570円
2673	金魚膳 粘膜増強(沈下)	220g	570円
2674	金魚膳 粘膜増強(浮上)	220g	570円

## 沈下タイプ あゆ餌付スーパーゴールド

品番	粒サイズ	荷姿	価格(税別)	成分 (参考:あゆ餌付スーパーゴールド 0号)			
2301	0号 0.1mm	100g	1,200円	粗蛋白	50.0%	粗灰分	16.0%
★2311	0号 0.1mm	1kg	9,180円	粗脂肪	10.0%	カルシウム	2.2%
2302	1号 0.16mm	100g	1,200円	粗繊維	2.0%	リン	1.6%
★2312	1号 0.16mm	2kg	16,200円	【含有する飼料添加物】 各種ビタミン・ニコチン酸・パントテン酸・葉酸・コリン・ イノシトール・ピオチン・たん白質分解酵素・脂肪分解 酵素・各種ミネラル・エトキシキン・粘結剤			
2303	2号 0.25mm	100g	1,100円				
★2313	2号 0.25mm	2kg	15,400円				

★印商品は取り寄せになります。

水溶性蛋白質を多く含む魚粉を主成分にしており、消化機能が未発達な仔稚魚に適した飼料。リン脂質・高度不飽和脂肪酸など必須成分をバランスよく添加するとともに、ビタミン・ミネラルもより一層強化してあります。さらに、仔稚魚の消化を助ける消化酵素を添加してあります。



粒えさ



**沈下タイプ あゆソフト** 水に溶けにくく、ゆっくりと沈降する顆粒状飼料です。嗜好性が高いオキアミミールを配合。消化酵素も配合し消化吸収にも優れます。

品番	粒サイズ	荷姿	価格(税別)
2441	1号 0.5mm	1kg	1,400円
2459		20kg	13,800円
2442	2号 0.7~0.8mm	1kg	1,400円
2460		20kg	12,500円
2443	3号 1mm	2kg	1,680円
2461		20kg	10,800円
2444	4号 1.5mm	2kg	1,680円
2462		20kg	10,800円

成分 (参考:あゆソフト3号)			
粗蛋白	46.0%	粗灰分	15.0%
粗脂肪	3.0%	カルシウム	2.6%
粗繊維	4.0%	リン	1.3%

材料:  
魚粉・小麦粉・デン粉・デキストリン・大豆油かす・米ぬか油かす・小麦胚芽・リン酸カルシウム・海藻粉末・マリーゴールド・食塩・バナナ粉末・カニ抽出物・トルラ酵母・パン酵母・アサリ抽出物・ぶどう糖・デキストラン発酵副産濃縮液



**弱沈下タイプ 花咲**

品番	粒サイズ	荷姿	価格(税別)
2209	M2.0mm	1kg	2,000円
★2208		15kg	15,000円
2213	S1.0mm	1kg	2,400円

★印商品は取り寄せとなりますので、少しお時間がかかります。

成分			
粗蛋白	35.0%	粗繊維	2.0%
粗脂肪	5.5%	粗灰分	15.0%

低タンパク・低脂肪ですので、水温が不安定な春・秋・梅雨時に与えても消化不良を起こしにくくなっています。



**沈下タイプ EXます**

品番	粒サイズ	荷姿	価格(税別)
2449	1号 0.5mm	1kg	1,400円
2469		10kg	8,800円
2450	2号 0.7~0.8mm	1kg	1,400円
2470		20kg	14,800円
2451	3号 1mm	2kg	1,780円
2471		20kg	12,000円
2452	4号 1.5mm	2kg	1,780円
2472		20kg	12,000円

成分 (参考:EXます3号)			
粗蛋白	46.5%	粗灰分	15.0%
粗脂肪	4.0%	カルシウム	2.6%
粗繊維	4.0%	リン	1.3%

材料:  
魚粉・小麦粉・アルファ化でん粉・大豆油かす・米ぬか油かす・ビール酵母・酵母細胞膜・リン酸カルシウム・食塩

**弱沈下タイプ カニガラ CB**

品番	粒サイズ	荷姿	価格(税別)
2205	カニガラCB Sサイズ	300g	1,000円
2212	カニガラCB Mサイズ	300g	1,000円

カニ由来のカルシウムは魚体に吸収されやすく、太い骨格を形成する。

成分			
粗蛋白	32.0%以下	粗繊維	18.0%以下
粗脂肪	2.3%以下	粗灰分	23.0%以下
炭水化物	19.0%以下	カルシウム	5.5%以上



**沈下タイプ エルフ** アマゴ色揚げ育成餌料(エルフシリーズ)は、らんちゅう育成用に活用できます。含有する添加物のアスタキサンチンは色揚げ効果があります。

品番	粒サイズ	荷姿	価格(税別)
2475	2.5mm	20kg	10,500円
2454		2kg	1,700円

【含有する飼料添加物】  
ビタミン類・ニコチン酸・パントテン酸・バラアミノ安息香酸・ピオチン・コリン・イノシトール・炭酸マンガシ・硫酸鉄・硫酸銅・硫酸コバルト・炭酸亜鉛・アスタキサンチン・BHT・エトキシキン

成分 (参考:エルフ)			
粗蛋白	45.0%	粗灰分	17.0%
粗脂肪	5.0%	カルシウム	2.0%
粗繊維	3.0%	リン	1.2%

材料:  
魚粉・小麦粉・大豆油かす・コーングルテンミール・精製魚油・リン酸カルシウム・食塩・クマザサ粉末・植物性油脂・炭酸カルシウム

**あざやか ミシロ 彩錦鯉**



**浮上タイプ スタンダード育成用**

品番	粒サイズ	荷姿	価格(税別)
★2176	SS 2.2~3mm	15kg	8,200円
★2177	S 2.9~4mm	15kg	7,900円
★2178	M 4.8~6.5mm	15kg	7,900円
★2179	L 7~9mm	15kg	7,900円

★印商品は取り寄せになります。

健康で大きく丈夫に育ちます。  
オキアミ消化吸収に優れた新鮮黒小麦胚芽を使用、免疫力を高め、肝機能強化、かつ内臓脂肪の少ない健康でジャンボな魚を作ります。健康重視のスタンダード育成用飼料です。15度以上でお使いください。



**はいが 浮上タイプ 胚芽育成用**

品番	粒サイズ	荷姿	価格(税別)
★2180	S 2.9~4mm	15kg	10,900円
★2181	M 4.8~6.5mm	15kg	10,900円
★2182	L 7~9mm	15kg	10,900円

★印商品は取り寄せになります。

低水温12度でも与えられます。  
オキアミ消化吸収に優れた新鮮小麦胚芽を使用、免疫力を高め、肝機能強化、内臓脂肪の少ない健康な魚を作ります。低水温12度で与えても消化吸収できる胚芽飼料です。



**沈下タイプ フィッシュボン** 水を含むまでは水面に浮きます。(細い粒のみ)

品番	粒サイズ	荷姿	価格(税別)
2271	SS 0.3mm以下	200g	920円
2272		1kg	3,800円
2273	S 0.3~0.5mm	200g	920円
2274		1kg	3,800円
2275	M0.5~0.7mm	200g	920円
2276		1kg	3,800円
2277	L 0.7~1.0mm	1kg	3,200円
2278	LL 1.0~1.5mm	1kg	3,200円
2279	3L 1.5~2.0mm	1kg	3,200円

成分 (参考:フィッシュボンSS)			
粗蛋白	50.0%	粗灰分	18.0%
粗脂肪	16.0%	カルシウム	2.0%
粗繊維	3.0%	リン	1.5%

1. 抜群の嗜好性と生残率を誇ります。
2. 高単位のビタミンやタウリン、グルタチオン、卵白粉末を配合しています。
3. 成分を生物飼料に合せているので、生物飼料からの切り替えがスムーズにできます。
4. 高濃度のω3とレシチンを配合、高カロリーで油分の品質も抜群です。
5. 形状、大きさは生物飼料とほとんど同じで、観賞魚の口のサイズにもぴったりです。

※粒えさではありません。



**ミジンコ繁殖促進 ムックリワーク**

水1トンに対して約35g使用。

品番	荷姿	価格(税別)
2506	5kg	2,400円
2507	15kg	5,200円

成分(100gあたり公的分析機関調べ)			
粗蛋白	23.0g	粗灰分	12.9g
粗脂肪	0.1g	カルシウム	2,800mg
粗繊維	11.3g	リン	970mg

ミジンコはPH6~8・水温23℃付近でもっとも繁殖が盛んになります。

- 特長**
1. ムックリワークは鶏糞に比べ、高い発生率と持続力をもっています。
  2. 1反(1,000㎡)あたり20kgを基肥に有水池の淵から撒くだけで、女性の方でも簡単に作業ができます。
  3. 水質が悪化しません。稚魚が入った状態でも使用できます。
  4. 孵化後の成長が良く、共食いが減少、歩留まり向上。

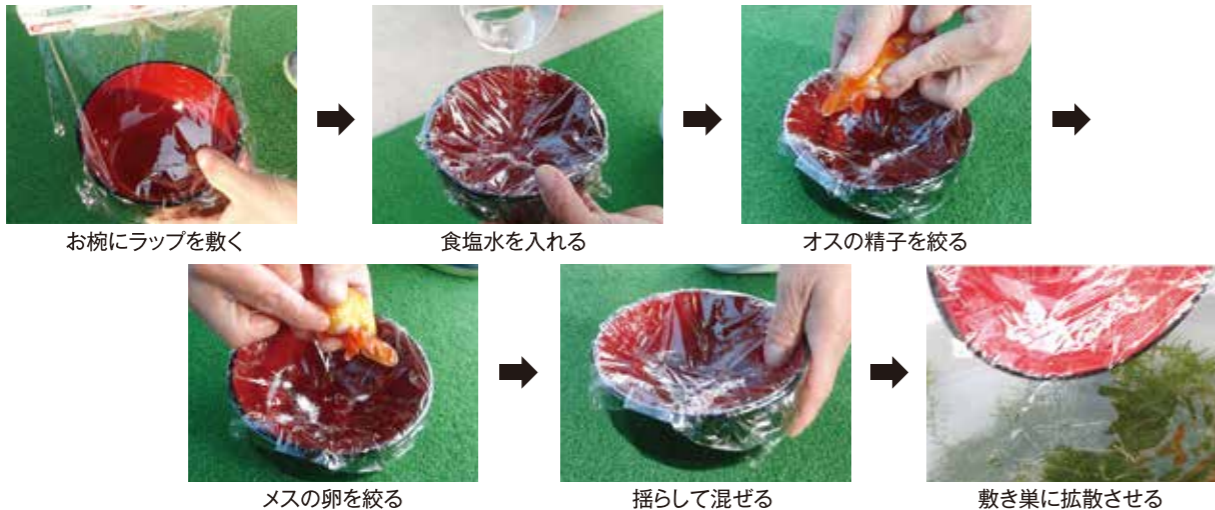
## 硬骨魚類産卵用食塩水



品番	商品名	価格(税別)
1345	硬骨魚類産卵用食塩水	700円

※金魚の人工授精に使われています。  
 ※金魚用に作られていますので重宝します。  
 成分 NaCl 0.75% 他 KCl・CaCl・CaCo<sup>3</sup>含有

※別途送料がかかる場合があります。



お椀にラップを敷く

食塩水を入れる

オスの精子を絞る

メスの卵を絞る

揺らして混ぜる

敷き巣に拡散させる

## 産卵藻



### 産卵藻(ステンレス芯)

水草のように見えてほどよい隙間で  
 孵化後稚魚が藻から出やすくなりました。

品番	規格	価格(税別)
4147	30cm	800円
4158	60cm	1,000円

※芯はステンレス線、自在に曲げて沈めて使用できます。



### シザロンモール産卵藻

品番	規格	価格(税別)
4157	1.5m	2,900円

※ロープの中にオモリ付。完全には沈みません。



### きんらん産卵藻

品番	規格	価格(税別)
4155	1.5m	2,400円

## 新商品 さんみオリジナル産卵用敷巣



品番	品名	価格(税別)
4153	産卵用敷巣 1m×1m	500円

## セットがお得です

品番	品名	セット	価格(税別)
4901	産卵藻30cm+産卵用敷巣	2点セット	1,100円
4902	産卵藻60cm+産卵用敷巣	2点セット	1,300円
4911	産卵藻30cm+産卵用敷巣+産卵用食塩水	3点セット	1,700円
4912	産卵藻60cm+産卵用敷巣+産卵用食塩水	3点セット	1,900円

## スポイト

餌やりに便利です。  
 底面のゴミや食べ残しの餌(小さい)を取るのも便利です。



### スドーピペット

品番	商品名	価格(税別)
3211	ピペット 2cc	390円
3212	ピペット 10cc	490円
3213	ピペット 20cc	550円



### カミハタ お掃除スポイト

品番	サイズ	価格(税別)
3215	35cm~58cm	1,300円

●単体時 35cm / ●連結時 58cm

### じゃばすぼ

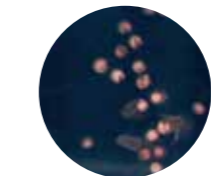
品番	品名	価格(税別)
3214	じゃばすぼ 10cc	300円
3221	じゃばすぼ 20cc	550円



## 孵化器



サイズ:径30cm×高さ58.5cm▲



孵化器上部に浮いている  
 エッグは抜け殻です。

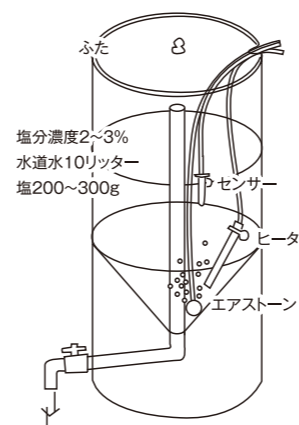
### ブラインシュリンプ孵化器のふた



塩を含んだ溶液の  
 飛沫を防ぎます。

品番	商品名	価格(税別)
3216	6リッターのフタ	540円
3217	10リッターのフタ	540円
3218	25リッターのフタ	650円
3219	50リッターのフタ	890円

品番	サイズ	容量	価格(税別)
3201	外径20cm × 高さ46cm	6ℓ	11,000円
3202	外径25cm × 高さ48cm	10ℓ	13,000円
3203	外径30cm × 高さ67cm	25ℓ	19,000円
3204	外径40cm × 高さ80cm	50ℓ	30,000円



### ブラインシュリンプエッグの計り方

計量スプーン 大さじ7~8g 中さじ2~3g 小さじ1.5g  
 水道水10リッターに、大さじ2杯が良いでしょう。  
 孵化の結果をみて、増減してください。

26℃~28℃エアレーション  
 20~24時間後にはカルキ(塩素)は抜けています。  
 孵化後、ヒーターの差込を抜いて、5分後ヒーターの余熱がなくなれば  
 ヒーターとエアストーンを取り出します。

更に5分後、ブラインシュリンプは、抜け殻は上部に、幼虫は下部に分離します。  
 コックを開けて、下部1/3~1/2の幼虫をバケツへ取り出します。

残った抜け殻は魚が食べると消化不良を起こしますので、残った水と一緒に捨てます。

## ブラインシュリンプエッグ

**保存方法** 長期に保存される場合は、冷蔵・冷凍にて保管してください。  
 冷蔵・冷凍庫から出して使用される時は、室内温度に慣れるまで放置し、後に開封してください。  
 冷えた所から出し入れを繰り返すと、出したときの結露で卵が湿り、孵化率低下の原因になります。短期に使いきる場合は、室内の保管をお勧めします。開封後は、1ヵ月以内にご使用ください。

**孵化方法** ■人工海水または2.0~3.0%食塩水を25~28℃に調節し、1リットル当り卵1~2gを投入後に通気します。  
 約24時間後に幼虫が孵化します。  
 ■安定して高い孵化率を得るために、卵を投入し幼虫を回収するまでの間2,000LUX程度の光を24時間照射することをお勧めします。(例:20Wの蛍光灯にて水面より30cm上から照射する。)

**注意** 孵化器は清潔に洗った上でご使用ください。  
 設定時に水道水を使い、卵の表面・孵化器などに雑菌が繁殖するのを防ぎます。(水道水のカルキ塩素が殺菌作用します。)  
 卵が孵化するところには、エアレーションでカルキ塩素は抜けています。



品番	荷姿	価格(税別)
2104	100g 袋	2,200円
2005	454g 缶	7,300円

※為替の変動によって  
 価格が変わることがあります。

## ゾウリムシの種

ミジンコの1/10以下の大きさ100~200ミクロン  
 めだか・金魚の初期餌に最適です。  
 増やし方は、説明書付き、1日に2~3倍に増えます。

品番	容量	価格(税別)
2114	500ml	500円

※別途送料がかかる場合があります。



## 並塩

品番	容量	価格(税別)
2110	25kg	2,800円



# 金魚の病気は早期発見・早期治療を心がけましょう

## 白点病



治療薬は？



## 水カビ病・つりがね虫



治療薬は？



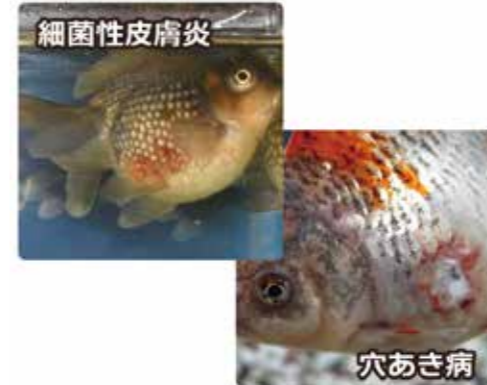
## 尾ぐされ病



治療薬は？



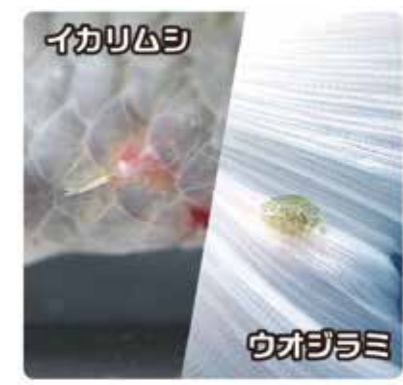
## 穴あき病・細菌性皮膚炎



治療薬は？



## イカリムシ・ウオジラミ



治療薬は？



飼育水には、いろんな寄生虫と細菌が混在しています。魚が健康で免疫抗体があれば、感染することはありませんが、免疫抗体が弱まれば、寄生虫と細菌が皮膚・エラに宿り一気に増殖します。病気予防とは、魚のストレスを無くし免疫力を高めてやることです。魚の異変が少しでも見つければ、初期の段階で薬治療は効果があります。

魚の異変に気が付いて薬を買いに行くようでは遅いですよ。常備薬として細菌による病気には、観パラDかグリーンFゴールド、寄生虫による病気にはメチレンブルーかアグテンの2種類をいつでも使えるようにして対処することをお勧めします。



**メチレンブルー水溶液**  
白点病、尾ぐされ、水カビの症状に。



**アグテンパウダー (マラカイトグリーン)**  
白点病、尾ぐされ、水カビの症状に。



**アグテン水溶液 (マラカイトグリーン)**  
白点病、尾ぐされ、水カビの症状に。



**グリーンFゴールド顆粒**  
尾ぐされ、細菌性皮膚炎に。



**観パラD**  
エロモナス属による、穴あき病の早期治療に最適です。



**グリーンFゴールドリキッド**  
穴あき病に。



**ニューグリーンF**  
白点病、尾ぐされ、水カビの症状に。



**グリーンFリキッド**  
白点病、尾ぐされ、水カビの症状に。



**グリーンFクリア**  
白点病、尾ぐされ、水カビの症状に。



**エルバージェース**  
尾ぐされ、松かさ、細菌性皮膚炎、穴あきの症状に。



**リフィッシュ**  
イカリムシ、ウオジラミの寄生虫に。

**FRP池** 在庫がない場合、納期に3~6か月かかります。

**FRP 角池**

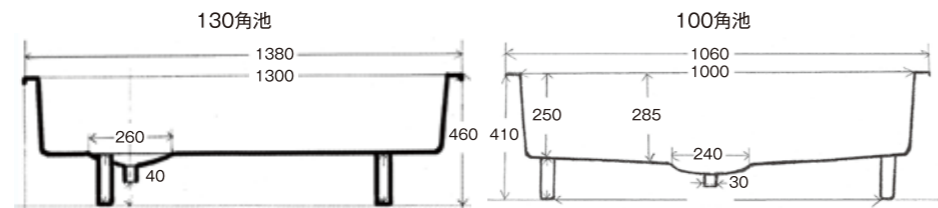


※色はダークグリーンのみ

品番	規格	内寸	外寸	容量	重量	価格(税別)
3331	100cm角池 エンビ管30mmφ使用	100×100×30cm	106×106×48cm	250ℓ	14kg	23,000円
3332	130cm角池 エンビ管40mmφ使用	130×130×30cm	138×138×48cm	420ℓ	25kg	35,000円
3333	150cm角池 エンビ管50mmφ使用	150×150×30cm	158×158×48cm	560ℓ	37kg	48,000円

**断熱材20mm厚**

品番	規格	内寸	外寸	容量	価格(税別)
3280	100cm角池 エンビ管30mmφ使用	100×100×30cm	106×106×48cm	250ℓ	30,300円
3281	130cm角池 エンビ管40mmφ使用	130×130×30cm	138×138×48cm	420ℓ	45,500円
3282	150cm角池 エンビ管50mmφ使用	150×150×30cm	158×158×48cm	560ℓ	60,900円



**FRP 180cm池**



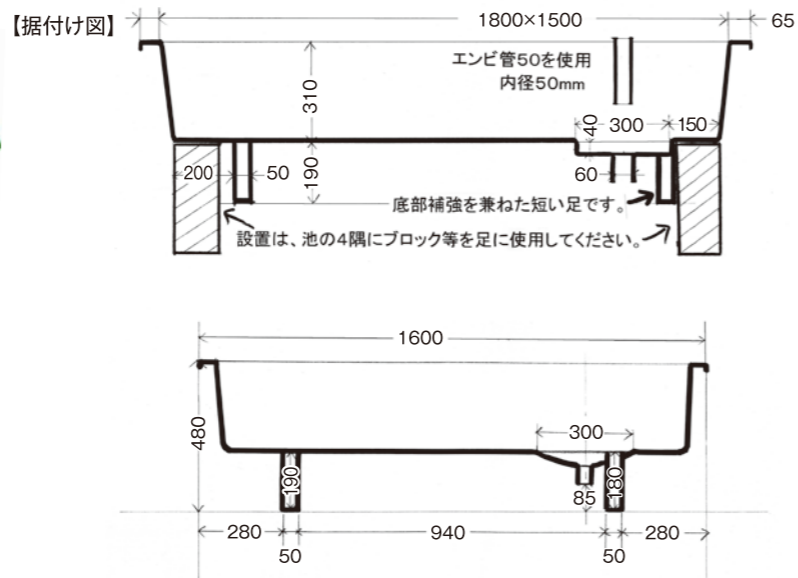
※色はダークグリーンのみ

品番	規格	内寸	外寸	容量	重量	価格(税別)
3317	120cm池 エンビ管30mmφ使用	120×85×27-29cm	130× 95×47cm	240ℓ	13kg	23,000円
3318	150cm池 エンビ管30mmφ使用	150×90×26-29cm	160×100×47cm	300ℓ	18kg	32,000円
3320	180cm池 エンビ管50mmφ使用	180×150×33-35cm	194×164×47cm	800ℓ	45kg	60,000円

**断熱材20mm厚**

品番	規格	内寸	外寸	容量	価格(税別)
3285	120cm池 エンビ管30mmφ使用	120×85×27-29cm	130× 95×47cm	240ℓ	30,600円
3286	150cm池 エンビ管30mmφ使用	150×90×26-29cm	160×100×47cm	300ℓ	40,400円
3287	180cm池 エンビ管50mmφ使用	180×150×33-35cm	194×164×47cm	800ℓ	80,900円

**FRP 150cm池**



\*エンビ管をパイプ栓として使っています。

**FRP舟**



品番	規格	内寸	外寸	容量	重量	価格(税別)
3306	90cm舟	90×60×23cm	95× 65×24cm	100ℓ	6kg	9,000円
3307	120cm舟	120×75×25cm	127×82×26cm	200ℓ	9kg	15,000円
3308	150cm×120cm舟	150×120×29cm	158×128×30cm	450ℓ	19kg	25,000円
3309	150cm×90cm舟	150×90×28cm	156×99×29cm	320ℓ	13kg	20,000円

※品番3311排水共栓穴空け加工は、別途2,000円(税別)の加工賃で承ります。ただし、輸送の関係で共栓32はお客様で取り付けしてください。

**断熱材20mm厚**

品番	規格	内寸	外寸	容量	価格(税別)
3290	90×60cm舟	90×60×23cm	95× 65×24cm	100ℓ	15,600円
3291	120×75cm舟	120×75×25cm	127×82×26cm	200ℓ	22,600円
3292	150×120cm舟	150×120×29cm	158×128×30cm	450ℓ	35,500円
3293	150cm×90cm舟	150×90×28cm	156×99×29cm	320ℓ	28,900円

土佐錦・めだか・金魚の観賞用に最適。

品番	商品名	規格	容量	重量	価格(税別)
3346	FRP丸鉢(台付)	内径 65cm×深さ25cm	50ℓ	2kg	6,300円

※底にクボミがあります。専用台を付ければ水平になります。

**FRP 丸鉢**



**部品**



品番	商品名	価格(税別)
3401	ゴム栓付ウラネジ風呂栓30(金属)	1,700円
3402	ホース(ラッパタイプ)バンド付 1m	820円
3403	ホース(ラッパタイプ)バンド付 2m	1,150円

お店・会社への配達、もしくは西濃運輸営業所止めの価格です。

**FRP運賃 宅配運賃(西濃運輸)**

地方	近畿	中部・中国	四国	南関東	北関東	北九州	南九州	南東北	北東北
都府県	奈良 和歌山 滋賀 京都 大阪 兵庫	愛知 岐阜 静岡 長野 富山 石川 福井	三重 鳥取 広島 島根 山口 岡山	香川 徳島 高松 愛媛	山形 秋田 岩手 宮城 福島	茨城 栃木 群馬 埼玉 千葉 東京 神奈川 山梨 長野 新潟	福岡 佐賀 長崎 大分	熊本 宮崎 鹿児島	山形 秋田 岩手 宮城 福島 山形 秋田 岩手
120cm池	3,100円	3,400円	3,600円	4,000円	4,000円	4,700円	5,000円	5,200円	5,200円
150cm池	6,000円	6,400円	6,700円	7,100円	7,100円	8,000円	8,400円	9,000円	9,000円
100cm(角池)	3,200円	3,600円	3,900円	4,300円	4,300円	5,100円	5,500円	6,200円	6,200円
180cm池	13,000円	14,400円	15,400円	18,000円	18,000円	18,500円	20,100円	21,300円	21,300円
150cm×120cm舟	6,400円	7,100円	7,600円	7,600円	8,100円	8,900円	9,100円	9,100円	9,600円
130cm(角池)	8,200円	8,900円	9,400円	9,400円	9,900円	10,900円	11,700円	10,900円	11,400円
150cm(角池)	10,900円	11,600円	12,100円	12,100円	12,600円	13,800円	14,600円	13,600円	14,100円
150cm×90cm舟	4,300円	4,700円	5,000円	5,400円	5,400円	6,200円	6,600円	7,300円	7,300円
濾過槽(特大)	2,800円	3,200円	3,500円	3,900円	3,900円	4,400円	4,800円	5,800円	5,800円

地方	中部・近畿・中国	四国	九州	関東	信越	東北
都府県	愛知 岐阜 静岡 富山 石川 福井	山形 秋田 岩手 宮城 福島	福岡 佐賀 長崎 大分 熊本 宮崎 鹿児島	茨城 栃木 群馬 埼玉 千葉 東京 神奈川 山梨 長野 新潟	山形 秋田 岩手 宮城 福島	山形 秋田 岩手 宮城 福島
90cm舟	1,610円	1,710円	2,000円	1,910円	1,910円	2,050円
120cm舟	1,960円	2,060円	2,400円	2,260円	2,260円	2,400円
丸鉢65cm	1,510円	1,610円	1,880円	1,810円	1,810円	1,950円
80cm洗面器	1,710円	1,810円	2,080円	2,010円	2,010円	2,150円
濾過槽(150cm用大・小)	1,960円	2,060円	2,400円	2,260円	2,260円	2,400円

※別途消費税・コレクト手数料を加算します。コレクト手数料は5ページを参考して下さい。

※個人宅への配達は、ご注文ごとに見積になります。(見積に少しお時間がかかります。)

# FRP

3枚以上で10%引、10枚以上で20%引、20枚以上で30%引



## 洗面器 (白)

品番	サイズ	容量	価格(税別)
3250	30cm	3ℓ	2,000円
3251	40cm	8ℓ	2,500円
3252	45cm	12ℓ	3,200円
3253	50cm	18ℓ	3,800円
3254	60cm	33ℓ	4,800円



## 洗面器 (黒)

品番	サイズ	容量	価格(税別)
3268	30cm	3ℓ	2,000円
3269	40cm	8ℓ	2,500円
3270	45cm	12ℓ	3,200円
3271	50cm	18ℓ	3,800円
3272	60cm	33ℓ	4,800円



## ボール (白)

品番	サイズ	容量	価格(税別)
3232	21cm	2ℓ	1,600円
3233	30cm	5ℓ	2,000円
3234	40cm	12ℓ	2,500円



## ボール (黒)

品番	サイズ	容量	価格(税別)
3245	30cm	5ℓ	2,000円
3246	40cm	12ℓ	2,500円



## タライ

品番	サイズ	容量	価格(税別)
3255	65cm	66ℓ	6,000円



## ステンレス網杓

品番	サイズ	網目	高さ	価格(税別)
3374	27cm 径	3×1.5 mm	26 cm	7,600円

稚魚の水替えに重宝します



## 洗面器

品番	サイズ	容量	価格(税別)
3257	80cm	90ℓ	9,000円

※80cm洗面器は送料が別途かかります。送料は19ページの別表をご覧ください。



## 選別盆

品番	サイズ	容量	価格(税別)
3248	30cm	2ℓ	2,000円

# 浄水器



## マーフィード浄水器

品番	商品名	価格(税別)
4225	スタンダード・クラシック	10,000円
4233	スタンダード用 (クリアハウジング10インチ用)	2,400円

流量:7ℓ/分以下  
交換目安:30~50トン



## シンプル(淡水専用)

品番	商品名	価格(税別)
4451	淡水専用浄水器シンプル	11,500円

●内径15mm耐圧ホース付  
●300リットルの池を毎日水替えしたとき、333回分(※)の塩素をスパッと除去できます。  
※遊離残留塩素0.4~0.8ppmの場合

流量:14ℓ/分以下  
交換目安:80~100トン

## 交換フィルター

品番	商品名	価格(税別)
4226	ナチュラルコットンフィルター10"	1,200円
4227	ファイバーカーボンフィルター10"	1,800円
4231	ナチュラルコットンフィルター20"	2,200円
4232	ファイバーカーボンフィルター20"	4,400円

## 塩素テスター

品番	商品名	価格(税別)
4234	塩素テスター	900円



品番	商品名	価格(税別)
4452	セディメント 5ミクロン フィルター	1,000円
4453	シンプル用 カーボンフィルター	2,400円

# 水温計

品番:4373 品番:4376 品番:4380 品番:4379 品番:4377 品番:4383(S,M):左 品番:4384(L):右

大きく見やすく丈夫です▲池の中では自立します。  
▲上向きで見やすく正確

品番	商品名	価格(税別)
4373	水温計 L おもり付	400円
4376	水温計	300円
4380	デジタル水温計H	1,280円
4379	こいペット	1,680円
4377	手作り職人らんちう	2,000円
4383	水温計用キスゴムS・M	160円
4384	水温計用キスゴムL	160円

## 赤外線温度計

飼育水に触れずに瞬時に測定できます。測定距離50cmであれば直径50cmの面積が必要です。できるだけ近づけて計ってください。電源は15秒後に自動的に切れます。

品番	商品名	価格(税別)
4371	防水赤外線温度計	3,100円

## デジタル IN-OUT 水温計

室内温度と飼育水温度の2ヶ所を大画面表示。3m離れた池の水温を見ることができます。

飼育水温度  
室内温度  
時計・カレンダー付  
最高温度・最低温度を記録機能  
温度センサー3m 吸盤付

品番	商品名	価格(税別)
4381	デジタルIN-OUT 水温計	2,500円

# 水質測定器

マーフィード PH計 飼育水の水質、酸性・中性・アルカリ性を簡単に測れます。

品番	商品名	価格(税別)
4243	エコ・ペーパー	5,900円
4244	校正液PH-7.0	680円

※ご使用には、校正液PH-7.0が必要です。

マーフィード TDS 水の中に溶け込んだ不純物を測定します。

品番	商品名	価格(税別)
4245	エコ・TDS PPM	5,900円
4246	校正液 90PPm	650円

※ご使用には、校正液90PPmが必要です。

マーフィード きんぎょ塩水浴指南 0.00~1.00%の測定範囲を0.01毎に表示します。

品番	商品名	価格(税別)
4239	きんぎょ塩水浴指南	12,600円
4240	校正液 0.5%	700円

※ご使用には、校正液0.5%が必要です。

## 上記3品に必要なバッテリー

品番	商品名	価格(税別)
4238	マーフィード専用バッテリー4個入り	500円

※精密機器のため、純正品をお使いください。(日本産バッテリーは不可)

ソルトマスター 本体サイズ:W87×D23×H212mm、約70g  
測定範囲:0.1%~1.8%  
塩水浴に:0.3%~0.7%  
汽水魚に:0.875%~1.75%  
基準温度:20℃

品番	価格(税別)
4241	1,580円

防湿タイプ デジタル塩分計 (防水ではありません) らんちゅう愛好家の必需品。簡単操作です。使った後は先端をキレイに洗ってから、湿気の少ない所に保管してください。

品番	価格(税別)
4237	7,300円

【仕様】塩分測定範囲:0.0~5.0%  
分解能:0.1%

塩素チェッカー 約15秒の短時間測定(本体を回しながら測定してください)見やすい9段階バー表示バックライト付

品番	商品名	価格(税別)
4242	EW506	13,000円

## フードタイマー



- 1度セットすると毎日同時刻に1回転し同量の餌を水槽に投与します。
- セットピン5本付ですので1日5回までセットできます。
- 1回の餌の投与量は、フードケースのスライド調整が可能です。

品番	商品名	価格(税別)
4101	フードタイマー + 固定金具 + 雨カバー3点セット	5,300円
4102	フードタイマー + 固定金具2点セット	4,600円
4103	フードタイマー	4,000円
4104	固定金具(ニッソーフードタイマー用 ステンレス製)	800円
4105	雨カバー(ニッソーフードタイマー用)	800円

※フードタイマーの電池は初回お試し電池です。

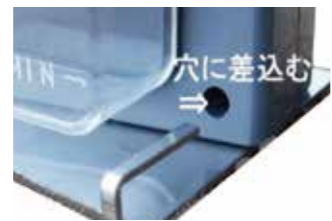


品番	部品名	価格(税別)
4107	交換餌入れケース	600円
4108	交換餌入れケースのフタ	170円
4109	ピン1本(フードタイマー用黄色)	100円

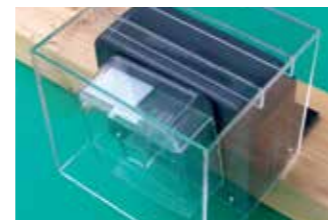
### 固定金具の取り付け方



池ポチャ解消、シンプル機能的!



穴に差し込むだけで、しっかり固定できます。



雨カバーを装着。

## さんみオリジナル餌やり器

セットピン6本付  
時計合わせはセンターの緑色つまみを回してください。  
時計盤(外周白枠)と緑色のつまみの間には、遊びがあります。  
時刻(セットピン)と餌箱の回転には、多少のズレが生じます。



品番	部品名	価格(税別)
4112	餌やり器(ピン式)	3,000円
4114	ピン1本(さんみオリジナル緑)	90円

※電池は別売りです。

## ビニール袋 ※各100枚以上のご注文時は、10%値引きします。

品番	商品名	サイズ(mm)	荷姿	価格(税別)
5422	丸底 R-18	0.06×180×450	10枚	180円
5423	丸底 R-27	0.06×260×550	10枚	260円
5424	丸底 R-38	0.07×360×660	10枚	370円
5425	丸底 R-48	0.07×480×800	10枚	470円
5433	薄材丸底 U-7	0.045×350×700	10枚	350円
5432	薄材丸底 U-8	0.045×450×800	10枚	410円

品番	商品名	サイズ(mm)	荷姿	価格(税別)
5426	角底 KA-4	0.065×230×230×H500	10枚	640円
5427	二重角底KA-5	0.06×270×270×H460	10枚	1,400円
5428	二重角底SA-2	0.05×240×300×H460	10枚	1,200円
5429	うなぎ特大角底	0.07×270×270×H620	10枚	930円
5431	輪ゴム #270	6×100	1本	8円

※ビニール袋10枚には輪ゴム11本が付いています。

- ①輪ゴムを通して2回強く巻く
- ②ネジで折り曲げて3回強く巻く
- ③折り曲げた尻尾を外して2~3回強く巻く
- ④折り曲げたコブを通して止める



## サーモ

水温を管理する

水温の変化は、金魚にとってストレスの原因となります。夜・天候等の変化で水温が下がるのを防ぎましょう。

### サーモ



品番:4118 品番:4123

品番	商品名	規格	価格(税別)
4118	EVサーモ 600WR-III	6~32℃調節可	7,200円
4123	シーバレックス600	15~35℃調節可	4,600円

※ヒーターは付いていません。別売りです。

### サーモヒーターセット

エヴァリス(カバー付きヒーター)  
マイクロセーフパワープラス NX150

品番	ワット数	適用水量	価格(税別)
4731	150W	60ℓ	4,200円

※このヒーターの設定温度、  
下限15℃~上限35℃です。  
※通電ランプが付いています。



### ヒーター(カバー付き) ※サーモは別売りです。



NISSO プロテクトPROヒーター  
(カバー付きヒーター)

品番	ワット数	適用水量	価格(税別)
4700	100W	40ℓ	1,980円
4701	150W	60ℓ	2,180円
4702	200W	80ℓ	2,380円
4703	300W	150ℓ	2,980円
4704	500W	250ℓ	3,980円

※目で確認出来るパイロットランプ付



エヴァリス(ハーフカバー付き)ヒーター  
ヘッド&テールサーマル  
プロテクトパワーヒーター HTP300

品番	ワット数	適用水量	価格(税別)
4120	300W	150ℓ	2,400円

※目で確認出来るパイロットランプ付

## 在庫がなくなり次第、モデルが変わります。



NISSO プロテクトプラスヒーターセット  
(カバー付きヒーター)

品番	ワット数	適用水量	価格(税別)
4721	150W	60ℓ	3,800円

※このヒーターの設定温度、  
下限20℃~上限30℃です。  
※通電ランプは付いていません。



NEW プロテクトプラス150W+ヒーター  
(カバー付きヒーター)

品番	ワット数	適用水量	価格(税別)
4722	150W	60ℓ	4,200円

※このヒーターの設定温度、  
下限15℃~上限30℃です。  
※通電ランプは付いていません。



NISSO NEO IC オートヒーター  
(カバー付きヒーター)

品番	ワット数	適用水量	価格(税別)
4710	100W	40ℓ	4,000円
4711	150W	60ℓ	4,200円
4712	200W	80ℓ	4,500円
4713	300W	150ℓ	5,500円

※サーモ・ヒーターは一体で、ヒーター部の交換は出来ません。  
※通電ランプは付いていません。



NEW プロテクトIC オートヒーター  
(カバー付きヒーター)

品番	ワット数	適用水量	価格(税別)
4715	100W	40ℓ	4,200円
4716	150W	60ℓ	4,400円
4717	200W	80ℓ	4,700円
4718	300W	150ℓ	5,500円

※サーモ・ヒーターは一体で、ヒーター部の交換は出来ません。  
※通電ランプは付いていません。



品番	商品名	規格	価格(税別)
4117	シーバレックス1000	5~32℃調節可	12,000円

※ヒーターは付いていません。別売りです。

品番	商品名	価格(税別)
4720	シーバレックスV1000(白箱)	14,000円





## メドールコンプレッサー

リニア駆動フリーピストン方式ならではの高い耐久性、省エネ、静寂、無給油が自慢です。

品番	商品型式	風量	分岐の目安	価格(税別)
4216	LA-40E	40ℓ/分	10~15本	13,000円
4217	LA-60E	60ℓ/分	15~20本	20,000円
4218	LA-100	100ℓ/分	35本	37,000円

### 別注パーツ

T型8方分岐管 L型10方分岐管



品番	商品名	価格(税別)
4212	T型8方	2,300円
4213	L型10方	2,500円

### カラーバブル

目詰まりすれば、分解掃除できます。

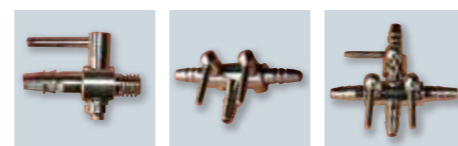


品番	商品名	規格	価格(税別)
4261	カラーバブル小	15mm径	150円
4262	カラーバブル中	25mm径	200円
4263	カラーバブル大	35mm径	250円

※エアポンプの圧力が大きいと浮く場合があります。

### エアコック(スチール製)

品番	商品名	価格(税別)
4334	一方コック	170円
4335	二分岐コック	220円
4336	三分岐コック	330円



## エアレーション

### ストーン各種



品番	商品名	規格	価格(税別)
4311	エアーストーン	30mmφ	150円
4312		40mmφ	180円
4313		50mmφ	300円
4316	ヤキストーン	25mmφ	290円
4317		30mmφ	380円
4318		50mmφ	630円
4322	HONO丸ストーン#180 毎分3~5%のエアが必要	50mmφ	660円
4323	HONO丸ストーン(SP)#240 毎分6~8%のエアが必要	50mmφ	800円
4324	HONO丸ストーン(SPミニ)#240 毎分4~6%のエアが必要	30mmφ	560円

### シリコンエアホース

一年に一度は取り替えて、トラブルを未然に防ぎましょう。



品番	規格	価格(税別)
4328	100m(白)	3,300円
4329	1m(白)	80円
4330	100m(黒)	3,300円
4331	1m(黒)	80円

### ジョイント

品番	商品名	価格(税別)
4337	直ジョイント	30円
4338	L型ジョイント	40円
4339	Uジョイント2個入	300円

エアホースの接続に便利。



### 携帯用エアポンプ

急なポンプの故障や魚の移動に便利です。

品番	商品名	電源	価格(税別)
4271	ニッソーα-B2 防滴タイプ	単1乾電池(別売)	1,400円



## ヘッドルーペ



### ヘッドルーペ

青仔の選別に重宝します。LEDライト付

レンズ4枚の倍率と焦点距離
1.2X: 520-620mm
1.8X: 230-320mm
2.5X: 150-250mm
3.5X: 80-120mm



標準レンズ1.8倍

倍率	1.8倍
作動距離	16~28cm



倍率 1.5倍、2.5倍、3.5倍

品番	質量	電源	価格(税別)
4161	約120g(本体のみ)	単4乾電池(別売)	1,500円

品番	商品名	価格(税別)
4154	双眼ヘッドルーペ	6,900円

品番	商品名	価格(税別)
4160	ニューヘッドルーペ	3,800円

## フィルター



### スポンジフィルター

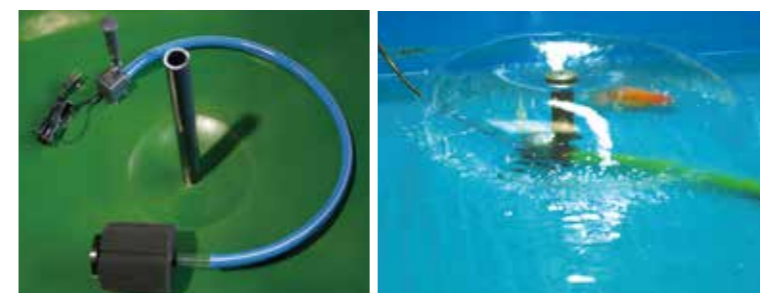
品番	規格	価格(税別)
4349	小径8.5cm 高さ16cm	570円
4351	中径8.5cm 高さ20cm	730円
4347	大径12cm 高さ20cm	830円
4354	大大径15cm 高さ34cm	1,750円
4345	特大径20cm 高さ34cm	2,180円

### 交換用フィルター

品番	規格	価格(税別)
4350	小径8.5cm 高さ5cm	300円
4342	中径8.5cm 高さ9.5cm	420円
4348	大径12cm 高さ11cm	480円
4355	大大径15cm 高さ15cm	1,000円
4346	特大径20cm 高さ15cm	1,500円

### スポンジフィルター + 水中ポンプ

フィルターと水中ポンプの組合せで、汚れを吸収、飼育水がきれいです。



品番	規格	価格(税別)
4347	スポンジフィルター(大)	830円
4359	水中ポンプRIO-800	2,960円
4365	水道ホース 1m	300円
4368	噴水ヘッド/カーテンタイプ RIO小型ポンプ90~800用	860円

## RIO 水中ポンプ

池の水換え・飼育水の補充、濾過槽ポンプに重宝します。



※50Hz・60Hzを注文時に指定してください。

品番	商品名	流出量 50Hz・60Hz ℓ/分	流出口	適合水槽	価格(税別)
4356	RIO-50	4.0・4.1	13mm	40ℓ	1,680円
4357	RIO-200	8.3・8.6	13mm	80ℓ	2,260円
4358	RIO-600	12.1・12.6	13mm	120ℓ	2,580円
4359	RIO-800	12.8・13.3	13mm	130ℓ	2,960円
4360	RIO-1100	23・24	19mm	230ℓ	3,300円
4361	RIO-1400	25・26	19mm	250ℓ	3,800円
4362	RIO-1700	29・30	19mm	290ℓ	4,800円
4375	RIO-2100	32・38	19mm	370ℓ	5,700円
4363	RIO-2500	48・49	19mm	480ℓ	6,300円
4364	RIO-3100	55・57	22mm	550ℓ	9,700円

## 網 ※選別網、玉網、糞こし網の3本以上のご注文は、10%値引きします。(在庫品限り)

※ホテイ竹は対象外

寄せ網 ホテイ柄「自然竹」の乾燥に非常に時間がかかります。節の面白み、風合いを重視しておりますので、長さは多少バラツキますがご了承ください。



品番	商品名	網生地色	網目	規格	価格(税別)
3124	玉網(ホテイ竹)	黒	3mm	25cm枠・柄 約90cm	7,600円
3127	寄せ網	黒	3mm	扇型・柄 約90cm	4,000円
3128	アルミ柄			丸型・柄 約90cm	4,000円
3142	寄せ網(木柄)	黒	3mm	丸型・柄 約90cm	3,000円

※現品限り ※柄の長さは注文時にお尋ねください。

(値引対象外)

### さんみオリジナル



品番	商品名	規格	価格(税別)
3011	玉網	27cm枠・25cm柄・2mm網目	1,980円
3012		22cm枠・25cm柄・2mm網目	1,780円
3021	扇形	29cm枠・25cm柄・細目	1,980円
3022		22cm枠・25cm柄・細目	1,780円

## 補修用網

品番	商品名	規格	価格(税別)
3101	普通目網	20cm×20cm	280円
3102		30cm×30cm	450円
3103		50cm×50cm	880円
3104		100cm×100cm	2,400円
3105	亀甲目網	20cm×20cm	280円
3106		30cm×30cm	450円
3107		50cm×50cm	880円
3108		100cm×100cm	2,400円

**玉網** 網目が細かくやわらかいので、尾ヒレを傷めることがありません。



品番	商品名	規格	価格(税別)
3129	玉網	9cm枠・柄30cm	1,000円
3130		12cm枠・柄30cm	1,200円
3131		(木製柄) 21cm枠(白)・柄30cm	2,300円
3132		21cm枠(白)・柄90cm	2,700円

## 玉網(細目)



品番	商品名	規格	価格(税別)
3168	扇羽型 ミジンコ網	21cm枠・90cm柄	3,500円
3167		21cm枠・30cm柄	3,000円
3163	玉網 丸枠 ミジンコ網	21cm枠・90cm柄	3,400円
3162		21cm枠・30cm柄	2,900円
3161		27cm枠・90cm柄	4,100円

品番	商品名	規格	価格(税別)
3109	ブラインシュリンプ網	20cm×20cm	320円
3110		30cm×30cm	550円
3111		50cm×50cm	1,100円
3112		100cm×100cm	2,700円
3381	糞こし目網	20cm×20cm	360円
3382		30cm×30cm	580円
3383		50cm×50cm	1,180円
3384		100cm×100cm	2,100円

**稚魚すくい網** 網の縁はビニール管仕上。池の角の稚魚を掬い取るのに便利です。



品番	商品名	規格	価格(税別)
3164	稚魚すくい網 扇羽型	9cm枠・柄30cm	1,200円
3165		12cm枠・柄30cm	1,500円
3138	扇羽型	21cm枠(白)・柄30cm	2,400円
3139		21cm枠(白)・柄90cm	2,800円
3140		27cm枠(白)・柄90cm	3,100円

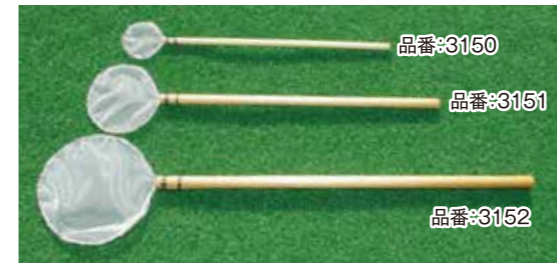
## ミジンコすくい網



品番	商品名	規格	価格(税別)
3173	ミジンコ すくい網	9cm枠・柄30cm	1,000円
3172		12cm枠・柄30cm	1,200円
3171		27cm枠・柄17cm	2,600円
★3170		40cm枠・深さ10cm・柄150cm 丸柄	9,600円
★3169		40cm枠・深さ40cm・柄150cm 丸柄	11,600円

★印はメーカーより直送いたします。

## 選別網



品番	商品名	規格	価格
3150	選別網 (普通目)	3cm 枠	1,200円
3151		6cm 枠	1,700円
3152		9cm 枠	1,900円

高級木材(草楨)を使用しています。軽く水湿に耐える素材です。



品番	商品名	規格	価格(税別)
3144	仙寿 (亀甲目)	6cm 枠	2,500円
3145		7.5cm 枠	3,000円
3146		9cm 枠	3,300円

## ブラインシュリンプ濾し網



品番	商品名	規格	価格(税別)
3185	ブライン シュリンプ 濾し網(極細目)	15cm枠・深さ3cm・柄30cm 丸柄	3,100円
3184		15cm枠・深さ15cm・柄30cm 丸柄	4,300円
3186		24cm枠・深さ20cm・柄30cm 丸柄	7,000円

## さんみ オリジナル



品番	商品名	規格	価格(税別)
3156	選別網 (亀甲目)	3cm 枠	1,300円
3157		5cm 枠	1,700円
3158		6cm 枠	1,800円
3159		7.5cm 枠	1,900円
3160		9cm 枠	2,000円



品番	商品名	規格	価格(税別)
3177	職人手づくり網(亀甲目)	5cm 枠	2,100円

## 糞こし網

池の中で糞を掬う場合、水が動き回りませんので、糞が掬い易いです。



品番	商品名	規格	価格(税別)
3117	糞こし網	枠15cm・柄30cm	3,200円
3118		枠27cm・柄15cm	4,100円
3119		枠27cm・柄90cm	4,600円
3120		枠21cm・深さ70cm・柄70cm	6,500円

品番	商品名	規格	価格(税別)
3001	ブラインシュリンプ濾し網 (極細目)	13cm 枠	1,500円
3003		17cm 枠	1,900円
3002		21cm 枠	3,800円

# 金魚の味方 緑色光合成細菌 たね水

コエンザイム  
Q10  
をつくる

たね水と一般的なろ過細菌との違い

	酸素	目詰まりしたろ材	アンモニアの除去	相性	タイプ	コエンザイムQ10
たね水	無くてもOK	住める	アンモニア⇒アミノ酸	ろ過細菌と共存OK	一過性・定期的投入	○たくさん作る
一般ろ過細菌	無いと×	住めない	アンモニア⇒亜硝酸⇒硝酸	たね水と共存OK	環境が合えば長生き	×つukれない

※たね水はろ過細菌と共存しながら水質を安定させます。またろ材非定着型のため定期的な投入をお勧めします。たね水は一般ろ過細菌と違い『コエンザイムQ10』を産生しますので、魚の健康維持に役立ちます。

## こんなときに

### ①たたき池や水槽の立ち上げに

新しく立ち上げたたたき池では、ろ過細菌も定着していないためアンモニア濃度は著しく高くなり、魚に危険な状態となります。この時期にたね水を投入することで、速やかにアンモニア濃度を減少させることができます。また、たね水を食べるゾウリムシ(魚の糞やヘドロを分解)などの微生物の繁殖が促され、水質が安定します。

- ろ過細菌のアンモニア除去  
アンモニア(有毒)→亜硝酸(有毒)→硝酸塩(比較的無毒)
- たね水のアンモニア除去  
アンモニア(有毒)→アミノ酸(無毒)

※たね水はアンモニアを安全に除去します。  
※たね水は一般ろ過細菌とケンカしません。



### ②魚の入荷・追加時に

新しい魚を追加投入する時、魚は輸送等のストレスで弱っていることが多いです。そのため、数日後に感染症を発病したり、食欲不振になることがあります。たね水が作るコエンザイムQ10によって、魚に活力を与え、ストレスが軽減され、魚の健康を維持します。

### ③魚の輸送時に

魚の病気の原因は、ストレスと言われていますが、輸送時が最も多くのストレスを魚は受けます。たね水を輸送水に入れ、魚を輸送すると、輸送水の水質悪化を防ぎ、魚のストレスを軽減します。

### ④塩浴時・塩浴後に

淡水～塩分濃度5%までの塩分に耐性があります。  
塩を投入したたたき池でも安心して使用できます。

### ⑤夏場のたたき池の水質管理に

40度程度の水温に耐えることができます。  
夏場の暑いたたき池でも安心して使用できます。

**たね水バクテリア** 本品は汽水環境の浜名湖で分離された赤い色素を作らない緑色の光合成細菌です。



品番	荷姿	価格(税別)
4421	250ml	1,260円
4420	500ml	1,870円
4422	1.8ℓ	4,500円
4423	10ℓ	17,000円

- 特長**
- 本品は、水質浄化に優れた光合成細菌(紅色非硫黄細菌)を特殊技術で高濃度培養しています。
  - この光合成細菌は、魚から排泄される有害なアンモニアを食べ、水をきれいにします。
  - 本品はPSBに比べて、魚に活力を与えるコエンザイムQ10を多く作りますので、魚の健康維持にも効果があります。
  - 本品は、塩を散布した池にも使用できます。

**使用方法**  
たたき池の場合、水量200ℓに対して本品100~200ml(コップ半分~1杯)を入れてください。また濾材に直接添加すると効果的です。  
コンクリート池の場合は、水量1トンあたり200~500mlを濾過槽の濾材に直接かけてください。7~10日後に初回量と同量を添加していただくと水質が安定します。

## 水質調整剤



### マリネックス

品番	荷姿	価格(税別)
4172	1リッター	2,800円
4173	5リッター	13,000円
4174	20リッター	50,000円

マリネックスとは、数百万年前に海底に堆積した動植物のプランクトンの遺骸・藻類・昆布等が渾然一体となった腐植物質を自然濾過法によって抽出、各種水溶性ミネラル・イオン成分を含んでいます。  
(効能)  
飼育水の殺菌・浄化、鱗や皮膚にぬめりができるので、魚病予防になります。ヘルペスウイルスの発症が抑制されます。

#### 使用方法

- 飼育水100リッターに対して、20ccを入れて魚病予防します。
- 飼育水10リッターに対して、50~100cc入れると菌が死滅します。さらに塩(濃度0.2~0.7%)と併用すると治療効果は大きくなります。マリネックスと塩の併用で、飼育水の腐敗菌繁殖防止・水質の活性安定に効果を発揮し、魚の免疫力を高め、病気を予防します。

## NEW

### らんちゅうミネラルα(アルファ)

品番	容量	価格(税別)
4176	500ml(5t用)	3,000円

生きものは何十兆個の細胞からつくられ、その1個1個が生命体であり意思を持っています。らんちゅうミネラルは、その1個1個の細胞を活性化させることにより、体内酵素の働きを助け、粘膜保護の形成、消化器官の健全化を促し病気に強く、健康で生命力にあふれた生きものに成長させます。

- 効果/成長促進、色艶アップ、病気への抵抗力アップ、皮膚・ヒレの炎症予防、消化吸収力アップ、繁殖促進、老廃物の排出
- 使用方法/水替え時、新水100ℓに対し、本剤10mlを入れてください。多く入れすぎても安全。餌に混ぜ与えても結構です。



### 野池の素(モンモリナイト粉末)

品番	容量	価格(税別)
4425	粉末2kg	2,800円

(こんなときに)

- 水槽やコンクリートたたきの飼育時に
- 多雨期の酸性雨対策に
- 水質浄化作用
- 16種類のミネラルを供給

(使用方法)

- 水量1tに対し、本品50cc(コップ1/4量)を2~3日おきに散布してください。
- 水量60ℓの水槽の場合、大さじ1杯を7日おきに添加してください。
- ※本品を水でかくはんしてから池や水槽に散布・添加してください。



在庫がなくなり次第、野池の素に変わります。



### リフレッシュ 大地からの授かり物

品番	荷姿	価格(税別)
4198	粉末 5kg	5,500円
4199	固形 3kg	4,000円

## テトラアクア セーフ プラス



品番	内容量	価格(税別)
4416	500ml	1,380円
4417	1,000ml	2,200円
4418	5ℓ	6,200円

(使用方法)

- 水道水10リッターに対して本品5ccの割合で入れてかき混ぜてください。

- 水道水のカルキ(塩素)、クロラミンを無害化します。
- 水道水に含まれる有害な重金属(銅・亜鉛・鉛・カドニウムなど)を無害化します。
- 強力保護成分が魚の表皮・エラを保護する水にします。
- ビタミンB1を含有し、飼育水に活力を与え、魚のストレスを緩和します。

品番:4416

品番:4417

品番:4418

ミラクルバクテ エラ病予防に効果抜群



品番	商品名	価格(税別)	
4391	ミラクルバクテ 100ml	2,000円	液体
4392	ミラクルバクテ 500ml	6,000円	
4393	ミラクルバクテ 1000ml	10,000円	
4394	ミラクルバクテ パウダー-S(45cm以下水槽用)	800円	固形
4395	ミラクルバクテ パウダー-M(60cm以上水槽用)	1,400円	
4396	ミラクルバクテ パウダー-L(90cm以上水槽用)	2,000円	

アンモニア・亜硝酸等を分解する有効な多種のバクテリアが入っています。

- 効果**
- 残餌やフンを分解。
  - 消臭効果があります。
  - 水質が安定します。

〈濃縮液 使用方法〉  
●60cm水槽を目安として水換え時に5~10ml、その後は水の状態で3~5ml滴下してください。  
●好気性バクテリアを多く含んでいるのでエアレーションを使用すると効果的です。

〈パウダー 使用方法〉  
●パウダーは、上部浄化槽内や水槽内に入れて使用します。  
●使用期間は概ね3~4ヶ月。 ●使用効果は、1~2日目から確認できます。  
●水替えの際パウダーは、水道水で洗わず、水替えをする飼育水で軽く表面の汚れを取ります。(パウダー自体がバクテリアの菌床になっており、洗い流すとバクテリアまで流れてしまいます。)

PSB濃縮タイプ

飼育水の浄化・魚の整腸作用が有り、健康な体をつくれます。  
必須アミノ酸、核酸、ホルモン、ビタミン等の栄養を含んでおり、魚の栄養補給もできます。

品番	荷姿	価格(税別)
4195	1ℓ(計量カップ付)	1,650円

〈使用方法〉  
良く振ってからお使いください。  
水換え時 100ℓに50cc  
1日1回 100ℓに5ccを補充してください。



ハイボール

飼育水10ℓに約1~2粒入れてください。

品番	商品名	価格(税別)
4191	ハイボ1kg袋	780円



プロテクト X

品番	規格	価格(税別)
4186	500ml	1,000円
4185	業務用3.78ℓ	5,500円

※業務用3.78ℓはカルキ抜き性能を付加しておりません。



イーハイム 4 in 1

水かえはこれ1本でOK!

品番	規格	価格(税別)
4187	500ml	760円
4188	5ℓ	4,450円

「イーハイムフォーインワン」はベース・コンディショナー(基礎水質調整剤)であるため、pHや硬度を調整する機能はありません。ご注意ください。  
決められた使用量を守ってお使いください。本品は淡水専用です。魚病薬との併用はできません。  
「イーハイムフォーインワン」は開栓後、時間の経過とともに変色(ダークグリーン)する場合がありますが、効能や魚などに対する影響はありません。

- 効果**
1. 水道水に含まれる魚に有害なカルキ(塩素)の中和。
  2. コロイド成分が魚のエラと粘膜を換水時のショックから保護。
  3. ポリマー成分が白にごりの原因物質を凝集除去。
  4. 水道水に含まれる重金属を無害化、魚を健康に育てるビタミンBを含有。

**使用方法** 水道水10ℓに対して本品2mlをご使用ください。

効果

1. 魚の粘膜に近い成分の高分子ポリマーが傷ついた魚の体表を保護します。
2. 水道中の塩素を中和します。(500mlのみの性能となります。)
3. 有害な重金属を無害化します。
4. 新しく魚を購入した際や、採取した魚など粘膜に傷がついた魚に効果的です。

使用方法

20ℓにつき5mlを使用してください。  
500mlのキャップには、1杯5ml、業務用のキャップは10mlです。

書籍



月刊 金魚仲間  
2ヶ月毎に発行

さんみ商品をお買い上げが年間5,000円以上のお客様に発行と同時に発送しています。



品番	価格(税別)
5400	1,500円

金魚の吉田監修  
金魚春秋  
文化誌

金魚の種類と飼育の極意  
金魚の病気と治療

\*春から秋には全国各地で、多くの品評大会が開催され、多くの金魚愛好者で賑わいます。  
さんみ(株)はそんな大会を機材のレンタルでお手伝いしています。発足して間がない俱樂部や会が品評会の機材を全て取り揃えるのは負担も大きいもの。そこでさんみは道具一式をすべてご用意し、直ぐに大会を開催できるお手伝いをいたします。そんな一つに中兵庫らんちゅう会があり、年々立派な大会となりその支援をいたしております。

さんみは金魚愛好会品評会のお手伝いもしています。  
中兵庫らんちゅう会もそのうちのひとつで、  
秋季品評大会を支援しています。

貸出器材 (道具一式)

- 洗面器 ●架台 ●FRP舟 ●番付札 ●机 ●椅子 ●テント
- パソコン ●プリンター 等、何でもお尋ねください。

(器材貸出は無料ですが、輸送費・人件費等はお見積もりいたします。)

品評会用の賞品(景品)もお見積りいたします。  
さんみ商品の出店販売も承ります。

